

องค์การบริหารส่วนตำบลเก่าขาม

สภาองค์การบริหารส่วนตำบลเก่าขาม

ประธานสภา อบต.

รองประธานสภา อบต.

เลขานุการสภา อบต.

สมาชิกสภา อบต.

คณะผู้บริหาร

นายก อบต.

เลขานุการนายก อบต.

รองนายก อบต.

รองนายก อบต.

ปลัด อบต.

นักบริหารงานท้องถิ่น ระดับกลาง

หน่วยตรวจสอบภายใน

รองปลัด อบต.

นักบริหารงานท้องถิ่น ระดับต้น

สำนักงานปลัด
(นักบริหารงานทั่วไป ระดับต้น)

1. งานบริหารงานทั่วไป
2. งานนโยบายและแผน
3. งานการเจ้าหน้าที่
4. งานกฎหมายและคดี
5. งานพัฒนาชุมชนและงานสังคมสงเคราะห์
6. งานป้องกันและบรรเทาสาธารณภัย
7. งานสาธารณสุขและสิ่งแวดล้อม

กองคลัง
(นักบริหารงานคลัง ระดับต้น)

1. งานการเงิน
2. งานบัญชี
3. งานพัฒนาและจัดเก็บรายได้
4. งานทะเบียนทรัพย์สินและพัสดุ

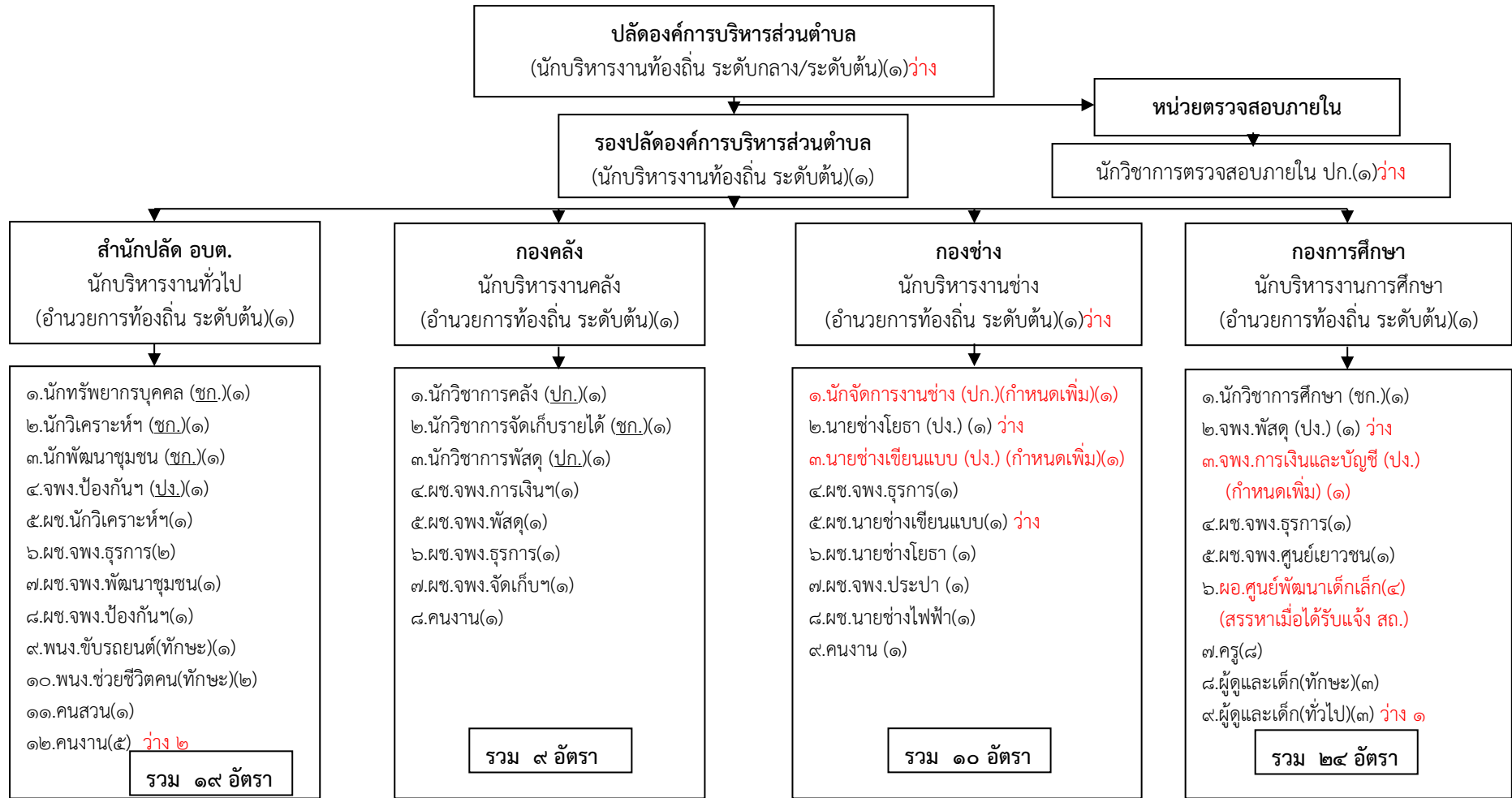
กองช่าง
(นักบริหารงานช่าง ระดับต้น)

1. งานก่อสร้าง
2. งานออกแบบและควบคุมอาคาร
3. งานสาธารณูปโภค
4. งานผังเมือง

กองการศึกษา ศาสนาและวัฒนธรรม
(นักบริหารงานการศึกษา ระดับต้น)

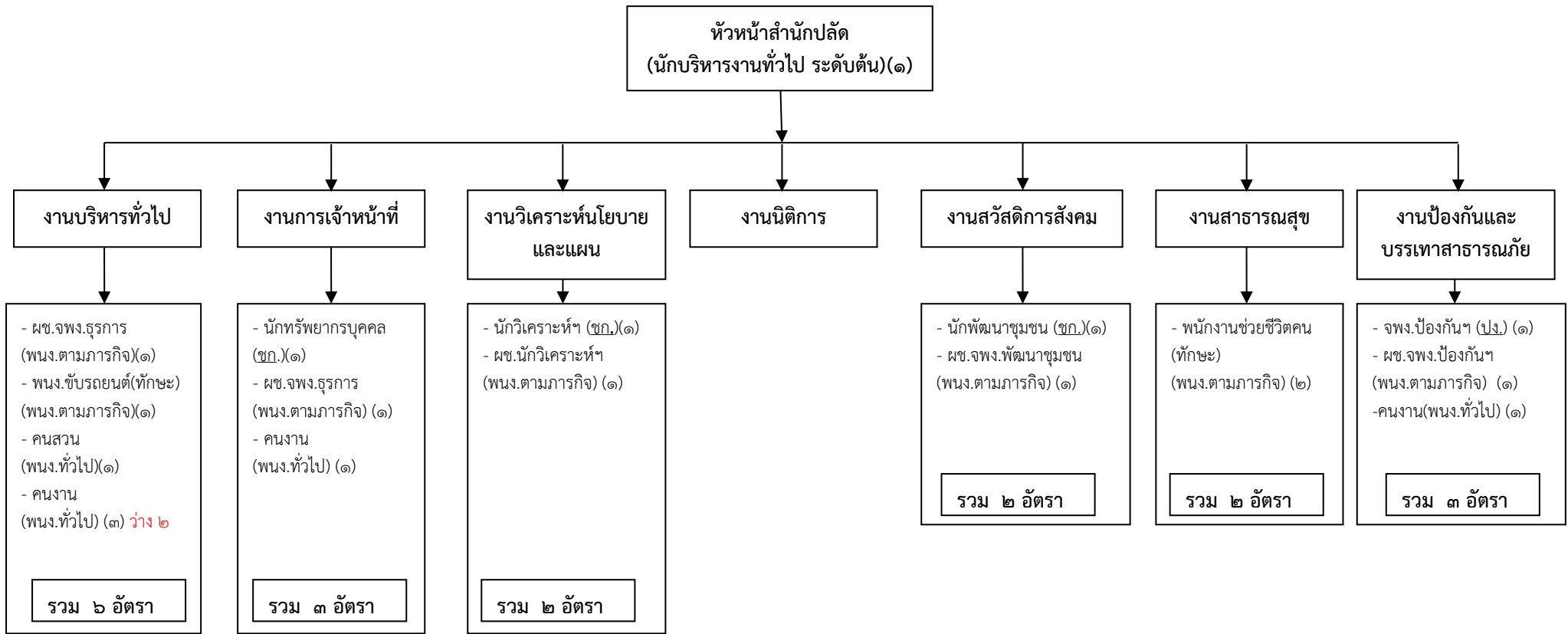
1. งานบริหารการศึกษา
2. งานส่งเสริมการศึกษา
3. การกีฬาและนันทนาการ
4. งานพัฒนาเด็กและเยาวชน
5. งานส่งเสริมศาสนาและวัฒนธรรม

๑๐. แผนภูมิโครงสร้างการแบ่งส่วนราชการตามแผนอัตรากำลัง ๓ ปี (พ.ศ.๒๕๖๗ - ๒๕๖๙)องค์การบริหารส่วนตำบลเก่าขาม อำเภอน้ำยืน จังหวัดอุบลราชธานี เป็นองค์การบริหารส่วนตำบลขนาดกลาง กำหนดโครงสร้างส่วนราชการไว้ดังนี้



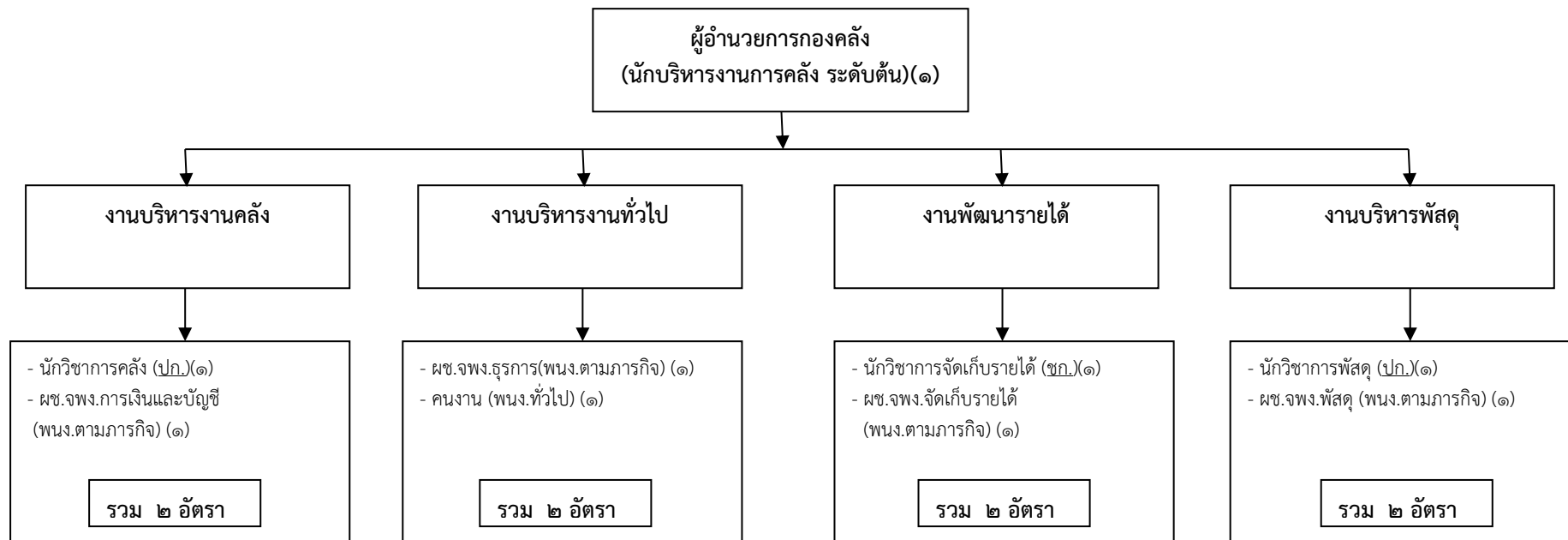
ระดับ	บริหาร ท้องถิ่น (สูง)	บริหาร ท้องถิ่น (กลาง)	บริหาร ท้องถิ่น (ต้น)	อำนาจการ ท้องถิ่น (สูง)	อำนาจการ ท้องถิ่น (กลาง)	อำนาจการ ท้องถิ่น (ต้น)	บริหาร สถานศึกษา	วิชาการ (ชช.)	วิชาการ (ชพ.)	วิชาการ (ชก.)	วิชาการ (ปก.)	ทั่วไป (อส.)	ทั่วไป (ชง.)	ทั่วไป (ปง.)	ครู (คศ.๒)	ครู (คศ.๓)	พนักงานจ้าง		รวม
																	ทั่วไป	ภารกิจ	
จำนวน		๑	๑			๔	๔			๕	๔			๓	๕	๓	๑๑	๒๒	๖๓

โครงสร้างส่วนราชการสำนักปลัด อบต.



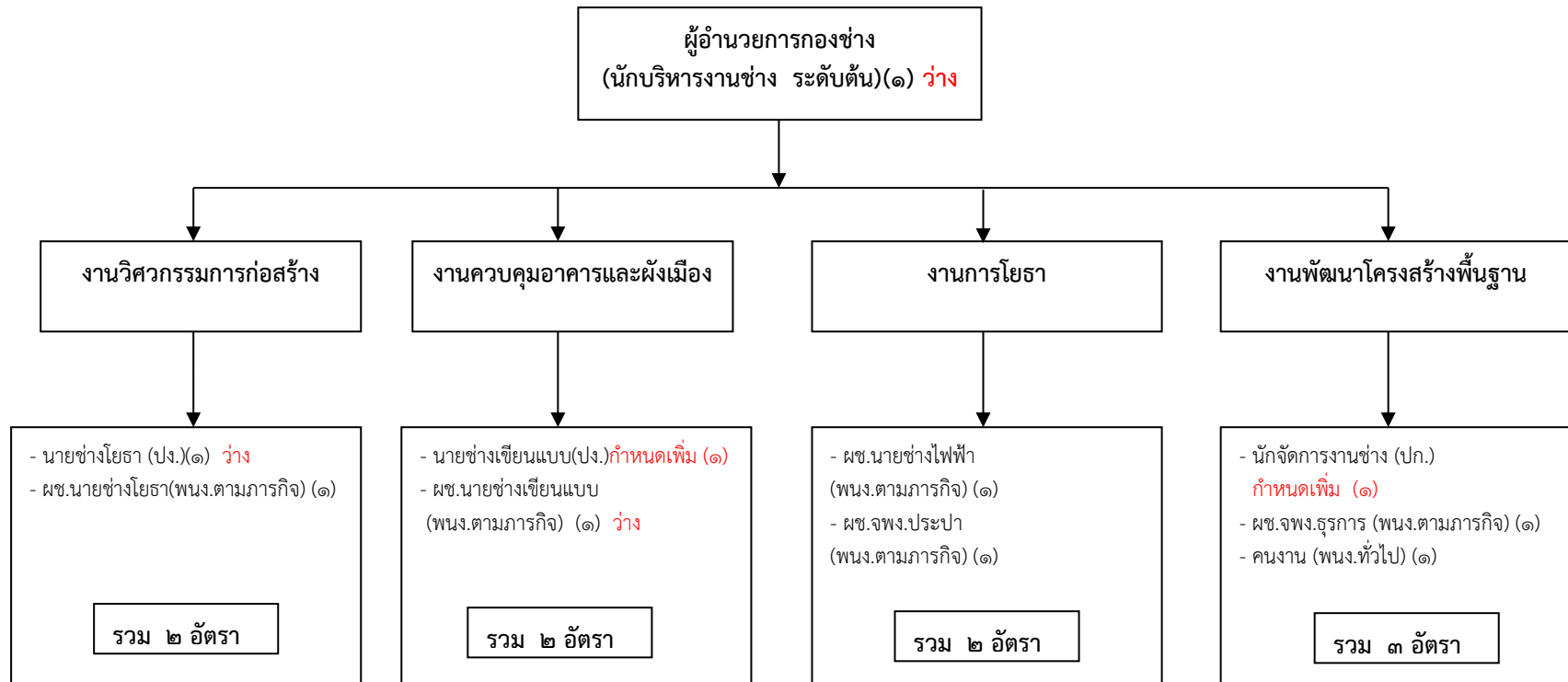
ระดับ	บริหาร ท้องถิ่น (สูง)	บริหาร ท้องถิ่น (กลาง)	บริหาร ท้องถิ่น (ต้น)	อำนวยการ ท้องถิ่น (สูง)	อำนวยการ ท้องถิ่น (กลาง)	อำนวยการ ท้องถิ่น (ต้น)	บริหาร สถานศึกษา	วิชาการ (ชช.)	วิชาการ (ชพ.)	วิชาการ (ชก.)	วิชาการ (ปก.)	ทั่วไป (อส.)	ทั่วไป (ชง.)	ทั่วไป (ปง.)	ครู (คศ.๒)	ครู (คศ.๓)	พนักงานจ้าง		รวม
																	ทั่วไป	ภารกิจ	
จำนวน						๑				๓				๑			๖	๘	๑๙

โครงสร้างส่วนราชการกองคลัง



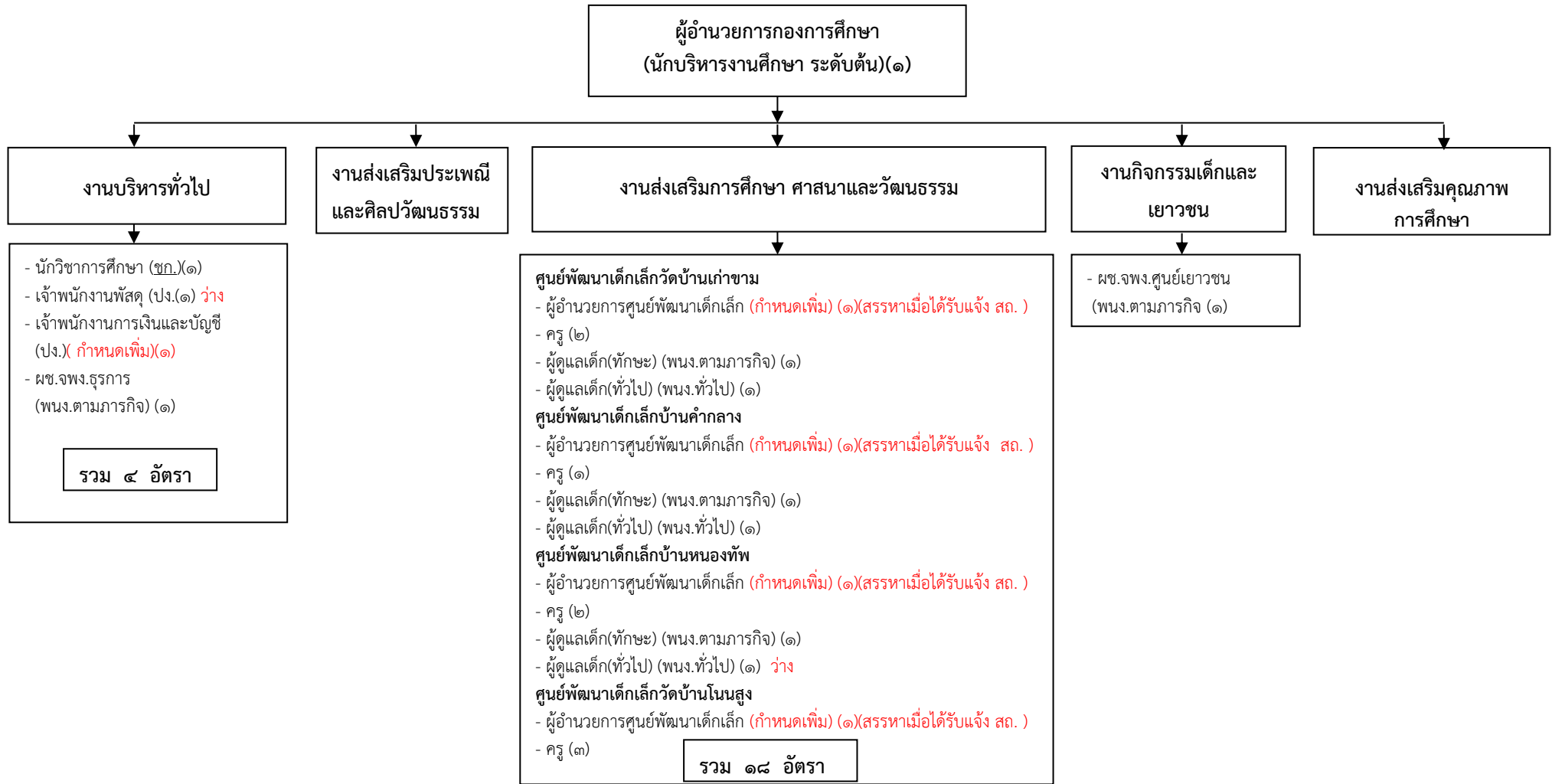
ระดับ	บริหาร ท้องถิ่น (สูง)	บริหาร ท้องถิ่น (กลาง)	บริหาร ท้องถิ่น (ต้น)	อำนาจการ ท้องถิ่น (สูง)	อำนาจการ ท้องถิ่น (กลาง)	อำนาจการ ท้องถิ่น (ต้น)	บริหาร สถานศึกษา	วิชาการ (ชช.)	วิชาการ (ชพ.)	วิชาการ (ชก.)	วิชาการ (ปก.)	ทั่วไป (อส.)	ทั่วไป (ชง.)	ทั่วไป (ปง.)	ครู (คศ.๒)	ครู (คศ.๓)	พนักงานจ้าง		รวม	
																	ทั่วไป	ภารกิจ		
จำนวน						๑			๑	๒								๑	๔	๙

โครงสร้างส่วนราชการกองช่าง



ระดับ	บริหาร ท้องถิ่น (สูง)	บริหาร ท้องถิ่น (กลาง)	บริหาร ท้องถิ่น (ต้น)	อำนาจการ ท้องถิ่น (สูง)	อำนาจการ ท้องถิ่น (กลาง)	อำนาจการ ท้องถิ่น (ต้น)	บริหาร สถานศึกษา	วิชาการ (ชช.)	วิชาการ (ชพ.)	วิชาการ (ชก.)	วิชาการ (ปก.)	ทั่วไป (อส.)	ทั่วไป (ชง.)	ทั่วไป (ปง.)	ครู (คศ.๒)	ครู (คศ.๓)	พนักงานจ้าง		รวม
																	ทั่วไป	ภารกิจ	
จำนวน						๑					๑			๒			๑	๕	๑๐

โครงสร้างสวราชการกองการศึกษา ศาสนาและวัฒนธรรม



ระดับ	บริหาร ท้องถิ่น (สูง)	บริหาร ท้องถิ่น (กลาง)	บริหาร ท้องถิ่น (ต้น)	อำนาจการ ท้องถิ่น (สูง)	อำนาจการ ท้องถิ่น (กลาง)	อำนาจการ ท้องถิ่น (ต้น)	บริหาร สถานศึกษา	วิชาการ (ชช.)	วิชาการ (ชพ.)	วิชาการ (ชก.)	วิชาการ (ปก.)	ทั่วไป (อส.)	ทั่วไป (ชง.)	ทั่วไป (ปง.)	ครู (คศ.๒)	ครู (คศ.๓)	พนักงานจ้าง		รวม
																	ทั่วไป	ภารกิจ	
จำนวน						๑	๔			๑				๒	๕	๓	๓	๕	๒๔

