

องค์การบริหารส่วนตำบลเก่าขาม

สภาองค์การบริหารส่วนตำบลเก่าขาม

ประธานสภา อบต.

รองประธานสภา อบต.

เลขานุการสภา อบต.

สมาชิกสภา อบต.

คณะผู้บริหาร

นายก อบต.

เลขานุการนายก อบต.

รองนายก อบต.

รองนายก อบต.

ปลัด อบต.

นักบริหารงานท้องถิ่น ระดับกลาง

รองปลัด อบต.

นักบริหารงานท้องถิ่น ระดับต้น

สำนักงานปลัด

(นักบริหารงานทั่วไป ระดับต้น)

- 1.งานบริหารงานทั่วไป
- 2.งานนโยบายและแผน
- 3.งานการเจ้าหน้าที่
- 4.งานกฎหมายและคดี
- 5.งานพัฒนาชุมชนและงานสังคมสงเคราะห์
- 6.งานป้องกันและบรรเทาสาธารณภัย
7. งานสาธารณสุขและสิ่งแวดล้อม

กองคลัง

(นักบริหารงานคลัง ระดับต้น)

1. งานการเงิน
- 2.งานบัญชี
3. งานพัฒนาและจัดเก็บรายได้
4. งานทะเบียนทรัพย์สินและพัสดุ

กองช่าง

(นักบริหารงานช่าง ระดับต้น)

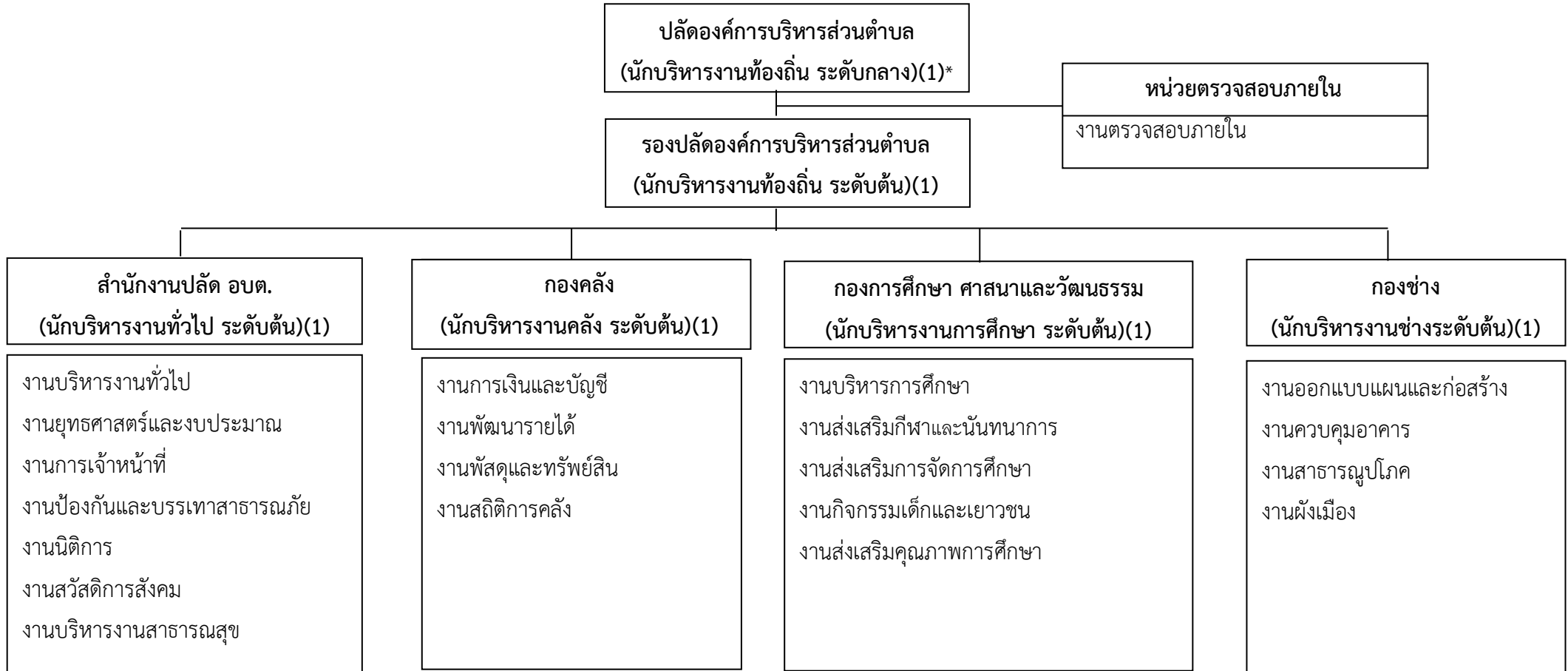
1. งานก่อสร้าง
2. งานออกแบบและควบคุมอาคาร
3. งานสาธารณูปโภค
4. งานผังเมือง

กองการศึกษา ศาสนาและวัฒนธรรม

(นักบริหารงานการศึกษา ระดับต้น)

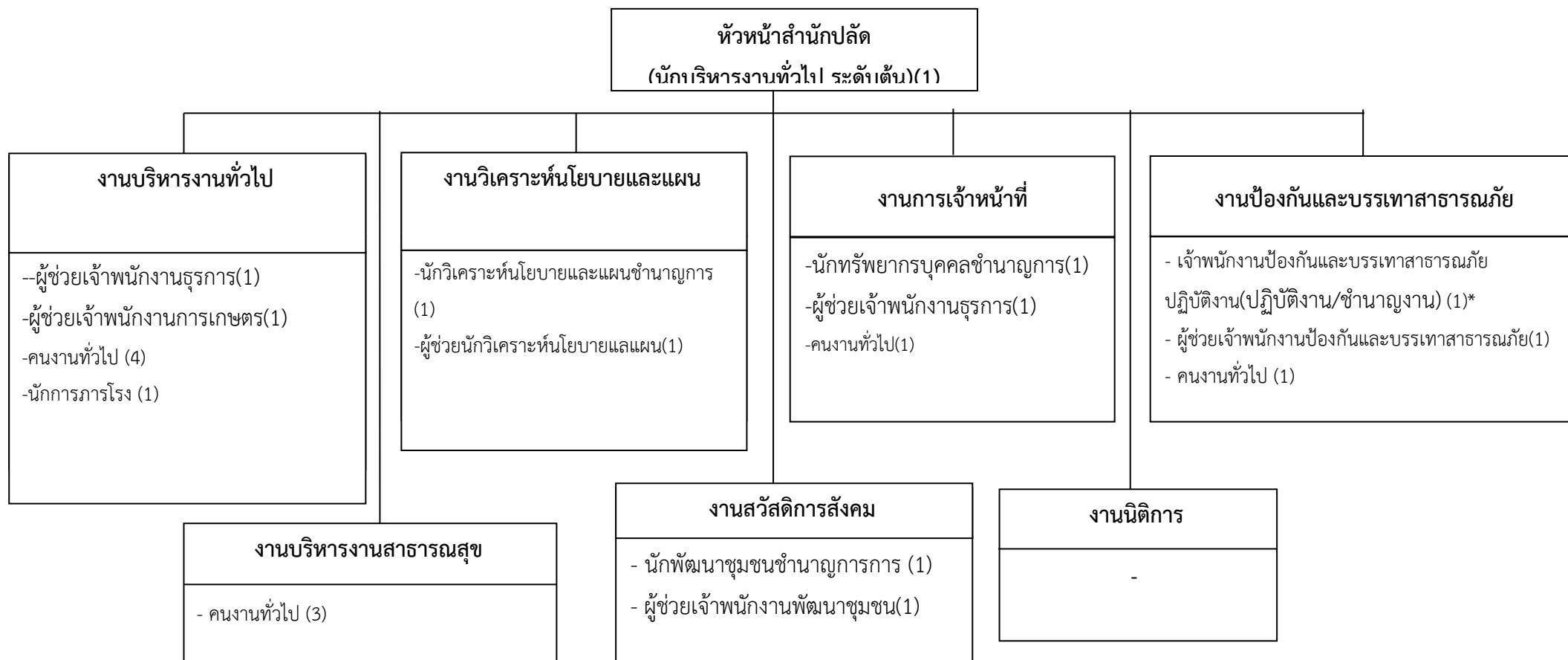
1. งานบริหารการศึกษา
2. งานส่งเสริมการศึกษา
3. การกีฬาและนันทนาการ
4. งานพัฒนาเด็กและเยาวชน
5. งานส่งเสริมศาสนาและวัฒนธรรม

10. แผนภูมิโครงสร้างการแบ่งส่วนราชการตามแผนอัตรากำลัง 3 ปี (พ.ศ.2564 – 2566)องค์การบริหารส่วนตำบลเก่าขาม อำเภอน้ำยืน จังหวัดอุบลราชธานี เป็นองค์การบริหารส่วนตำบลขนาดกลาง กำหนดโครงสร้างส่วนราชการไว้ดังนี้



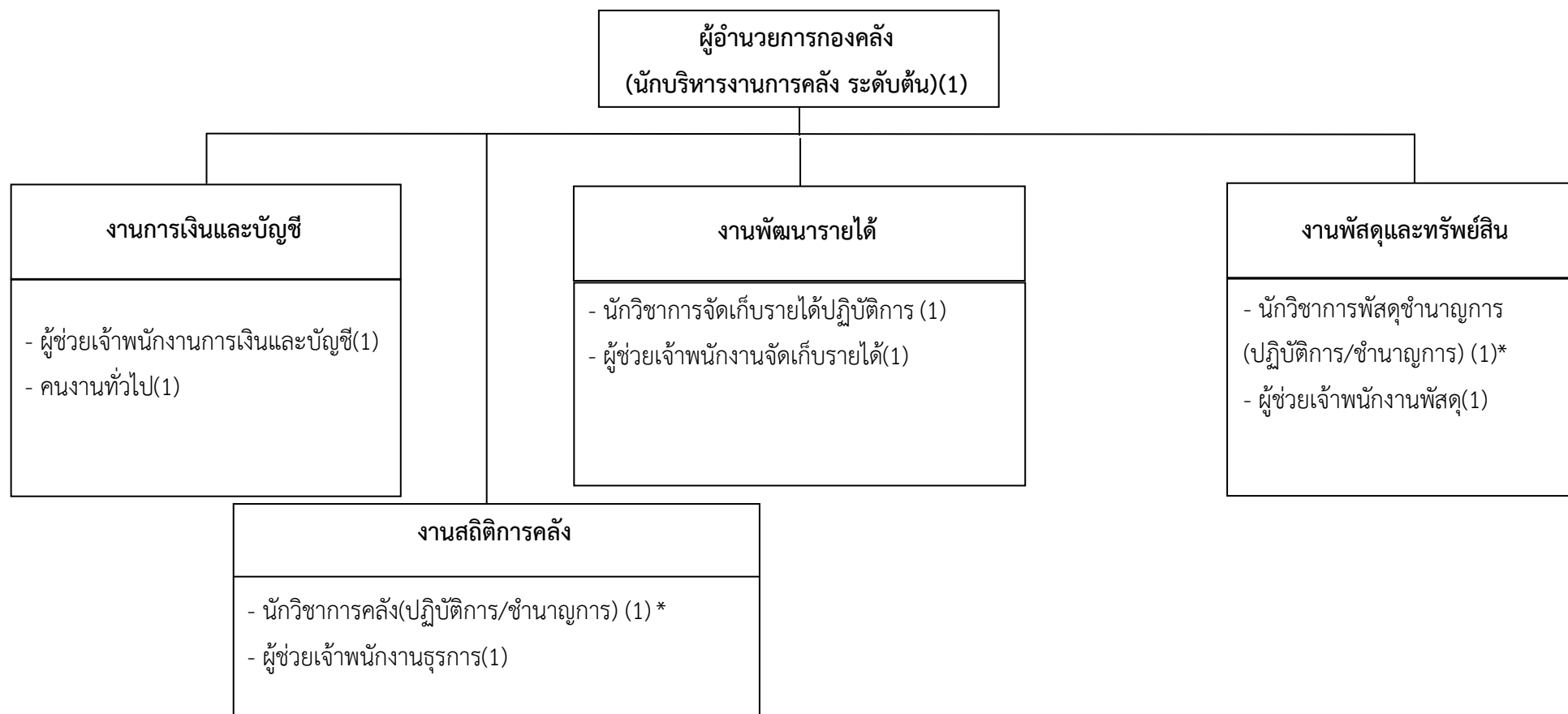


โครงสร้างส่วนราชการสำนักงานปลัด อบต.



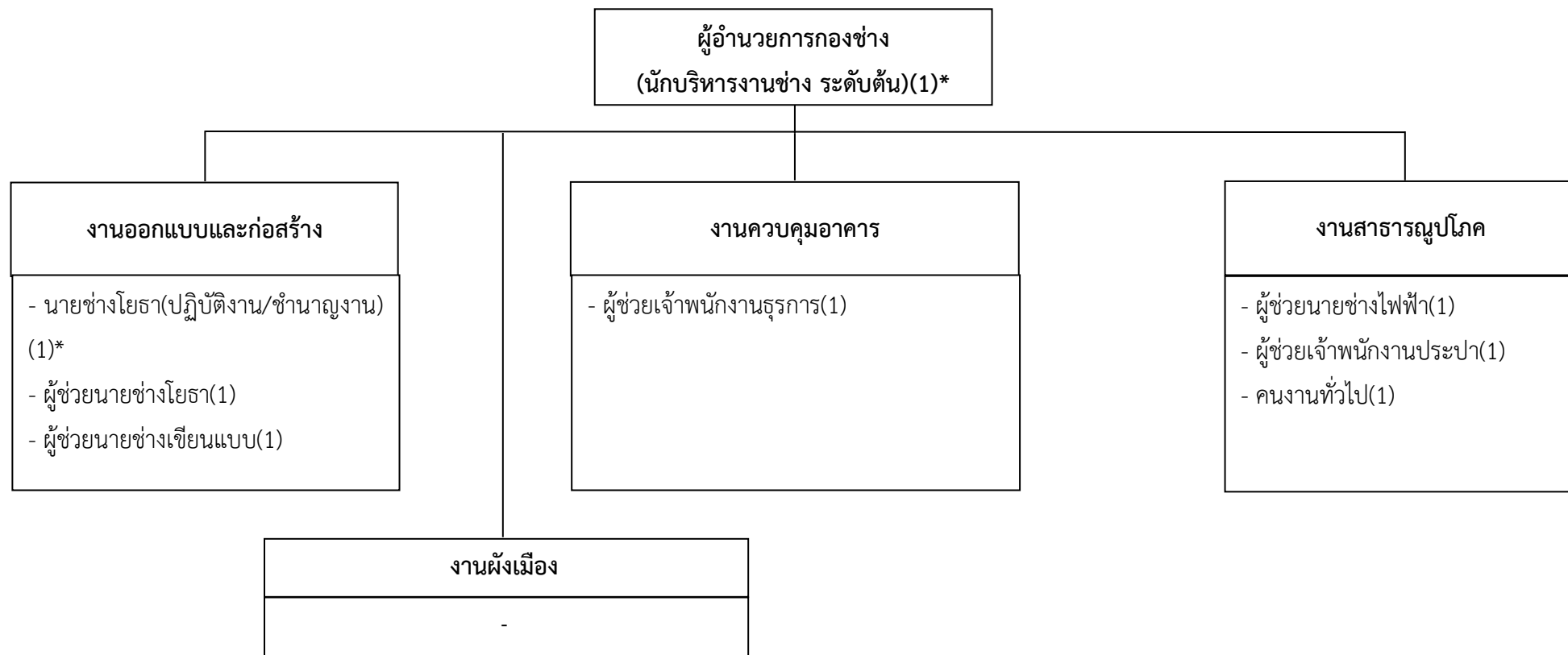
ระดับ	อำนวยการท้องถิ่น			วิชาการ				ทั่วไป			ลูกจ้างประจำ	พนักงานจ้าง		รวม
	ต้น	กลาง	สูง	ปฏิบัติการ	ชำนาญการ	ชำนาญการพิเศษ	เชี่ยวชาญ	ปฏิบัติงาน	ชำนาญงาน	อาวุโส		ภารกิจ	ทั่วไป	
จำนวน	1	-	-	-	3	-	-	1	-	-	-	6	10	21

โครงสร้างส่วนราชการ กองคลัง



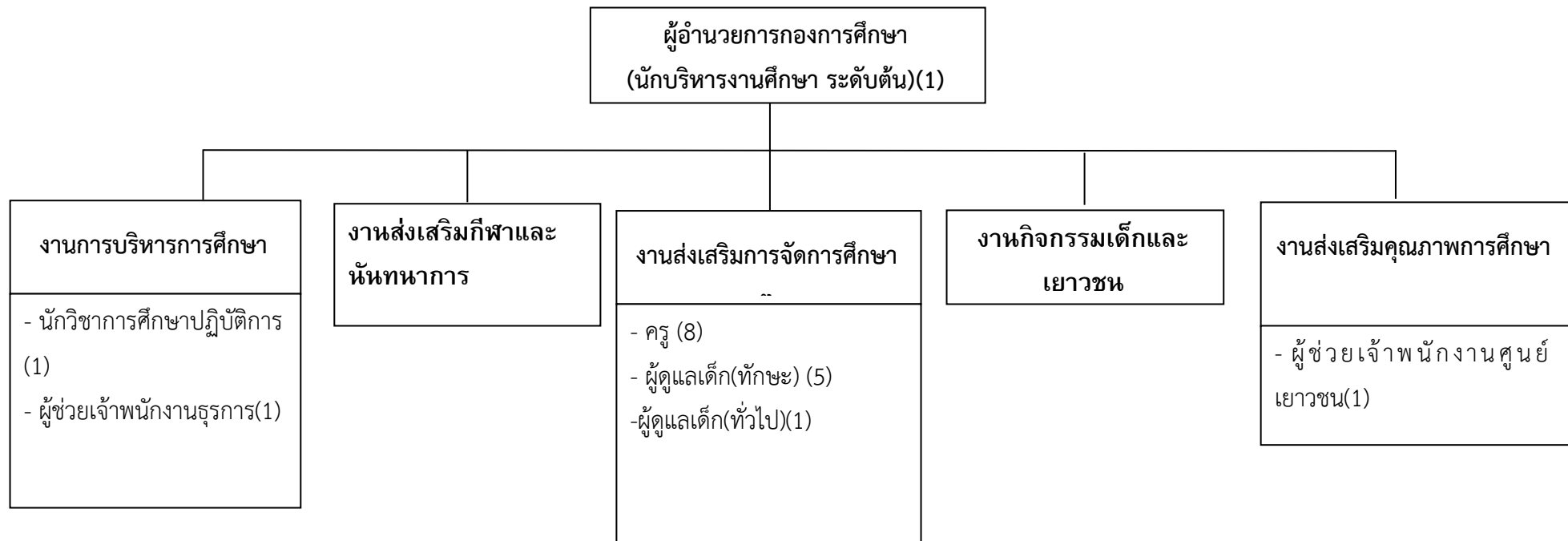
ระดับ	อำนวยการท้องถิ่น			วิชาการ				ทั่วไป			ลูกจ้างประจำ	พนักงานจ้าง		รวม
	ต้น	กลาง	สูง	ปฏิบัติการ	ชำนาญการ	ชำนาญการพิเศษ	เชี่ยวชาญ	ปฏิบัติงาน	ชำนาญงาน	อาวุโส		ภารกิจ	ทั่วไป	
จำนวน	1	-	-	3	-	-	-	-	-	-	-	4	1	9

### โครงสร้างกองช่าง



ระดับ	อำนาจการท้องถิ่น			วิชาการ				ทั่วไป			ลูกจ้างประจำ	พนักงานจ้าง		รวม
	ต้น	กลาง	สูง	ปฏิบัติการ	ชำนาญการ	ชำนาญการพิเศษ	เชี่ยวชาญ	ปฏิบัติงาน	ชำนาญงาน	อาวุโส		ภารกิจ	ทั่วไป	
จำนวน	1	-	-	-	-	-	-	1	-	-	-	5	1	8

โครงสร้างกองการศึกษา ศาสนาและวัฒนธรรม



ระดับ	อำนวยการท้องถิ่น			วิชาการ				ทั่วไป			คศ.2	คศ.1	ลูกจ้างประจำ	พนักงานจ้าง		รวม
	ต้น	กลาง	สูง	ปฏิบัติการ	ชำนาญการ	ชำนาญการพิเศษ	เชี่ยวชาญ	ปฏิบัติงาน	ชำนาญงาน	อาวุโส				ภารกิจ	ทั่วไป	
จำนวน	1	-	-	1	-	-	-	-	-	-	6	2		7	1	18