

กองคลัง

จดหมายข่าว

องค์การบริหารส่วนตำบลเก่าขาม อำเภอน้ำยืน จังหวัดอุบลราชธานี



อัตราการจัดเก็บ ภาษีที่ดินและสิ่งปลูกสร้าง
ตามลักษณะการใช้ประโยชน์

อัตราการจัดเก็บ ภาษีที่ดินและสิ่งปลูกสร้าง



เกษตรกรรม

อัตราเพดาน 0.15%

อัตราที่จัดเก็บ

มูลค่า (ลบ.)	อัตรา (%)
0 - 75	0.01
75 - 100	0.03
100 - 500	0.05
500 - 1,000	0.07
1,000 ขึ้นไป	0.1

บุคคลธรรมดา

ได้รับยกเว้น อปท. ละ
ไม่เกิน 50 ล้านบาท

การะภาษี

(บุคคลธรรมดา)

มูลค่า (ลบ.)	ค่าภาษี (บ.)
50	0
100	5,000
200	40,000



บ้านพักอาศัย



อัตราเพดาน 0.3%

อัตราที่จัดเก็บ



มูลค่า (ลบ.)	บ้าน	บ้าน + ที่ดิน	บ้านหลังอื่น
	(บ้านหลังหลัก)	(บ้านหลังหลัก)	
0 - 10	ยกเว้นภาษี	ยกเว้นภาษี	0.02
10 - 50	0.02	ยกเว้นภาษี	0.02
50 - 75	0.03	0.03	0.03
75 - 100	0.05	0.05	0.05
100 ขึ้นไป	0.1	0.1	0.1

การะภาษี

มูลค่า (ลบ.)	บ้านหลังหลัก	บ้านหลังอื่นๆ
	(ยกเว้น 50 ลบ.)	
50	0	10,000
100	20,000	30,000
200	120,000	130,000



อื่นๆ / ที่รกร้างว่างเปล่า

อัตราเพดาน 1.2%

อัตราที่จัดเก็บ

มูลค่า (ลบ.)	อัตรา (%)
0 - 50	0.3
50 - 200	0.4
200 - 1,000	0.5
1,000 - 5,000	0.6
5,000 ขึ้นไป	0.7

การะภาษี

มูลค่า (ลบ.)	ค่าภาษี (บ.)
50	150,000
100	350,000
200	750,000
1,000	4,750,000



ที่รกร้างว่างเปล่า

เพิ่มอัตรา 0.3% ทุก 3 ปี

แต่อัตราภาษีรวมไม่เกิน 3%





ข่าวประชาสัมพันธ์องค์การบริหารส่วนตำบลเก่าขาม

เพื่อประโยชน์ของตัวเอง !!

กรณีที่มีการเปลี่ยนแปลงการใช้ประโยชน์ที่ดิน ไม่ว่าจะด้วยเหตุอันใด ที่ทำให้ภาษี **เพิ่มขึ้น** หรือ **ลดลง** ผู้เสียภาษีต้องแจ้งต่อเจ้าพนักงานสำรวจ

ภายใน 60 วัน * นับแต่วันที่ที่มีการเปลี่ยนแปลง *

(ก่อนวันที่ 1 มกราคม 2567)

ตามมาตรา 33 พรบ. ภาษีที่ดินและสิ่งปลูกสร้าง

มาตรา 85 ผู้ใดไม่แจ้งการเปลี่ยนแปลงการใช้ประโยชน์จากที่ดิน ต้องระวางโทษปรับไม่เกิน 10,000 บาท

มาตรา 88 ผู้ใดแจ้งข้อความเท็จเพื่อหลีกเลี่ยงการเสียภาษี ต้องวางโทษจำคุกไม่เกิน 2 ปี หรือปรับไม่เกิน 40,000 บาท หรือทั้งจำทั้งปรับ

ตัวอย่าง

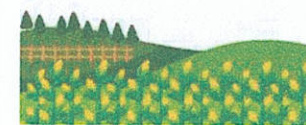
เดิม

ที่ดินรกร้าง/ ไม่ใช้ประโยชน์/
ทำเกษตร/ ค้าขาย



ปัจจุบัน

ทำเกษตร/ ที่อยู่อาศัย
/ ค้าขาย

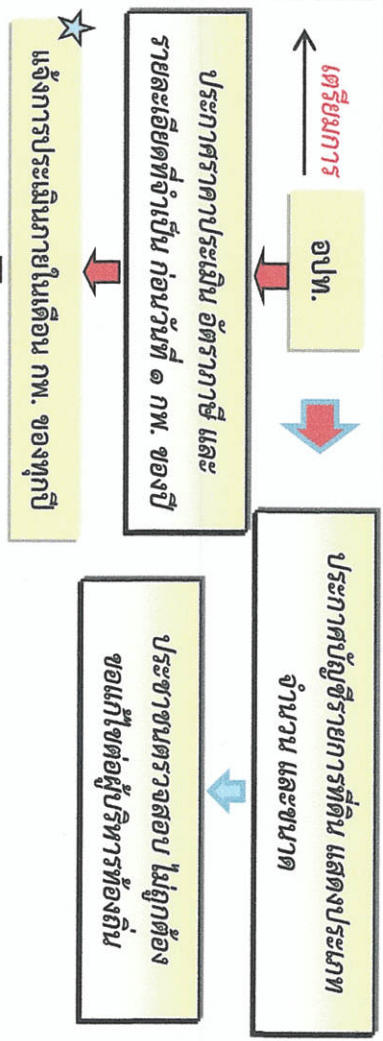


สอบถามเพิ่มเติม ติดต่อ

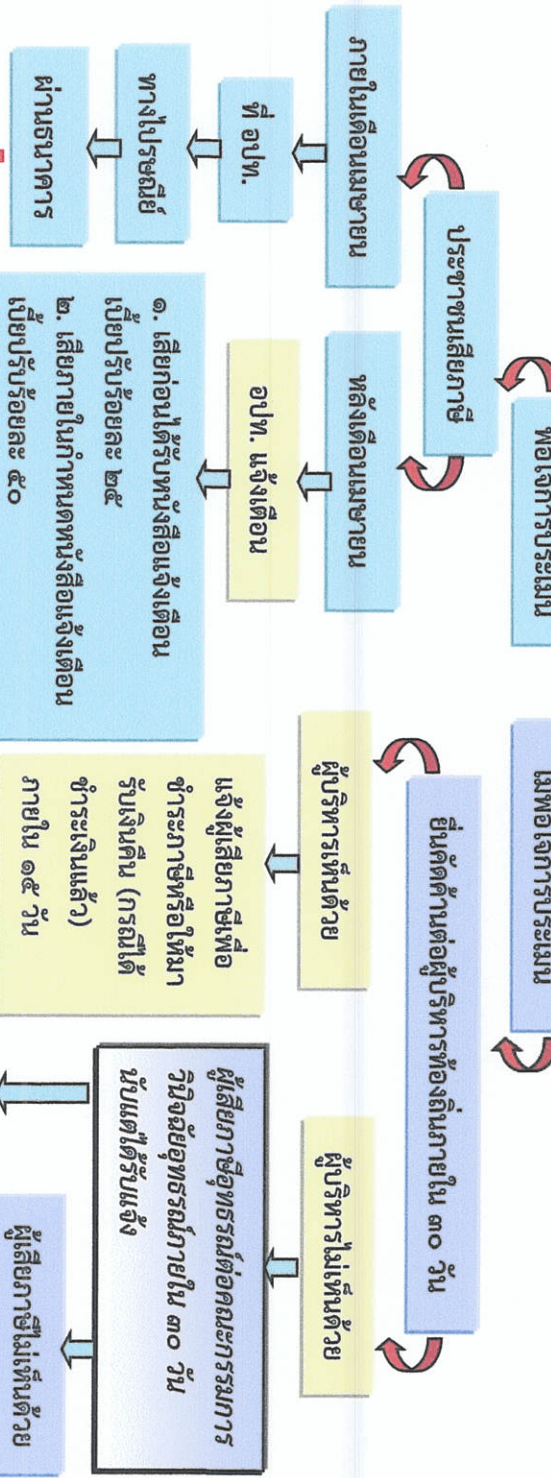
กองคลัง ฝ่ายพัฒนารายได้ 045210505

แผนภูมิขั้นตอนการจัดเก็บภาษีที่ดินและสิ่งปลูกสร้าง

1. แต่งตั้งเจ้าพนักงานสำรวจ พนักงานประเมิน และพนักงานเก็บภาษี
2. ดำรวจที่ดินและสิ่งปลูกสร้าง
3. ทำบัญชีรายการที่ดิน แสดงประเภทจำนวน และขนาด
4. กรมธนารักษ์ส่งราคาประเมินที่ดินและสิ่งปลูกสร้างให้ อบท.



ปัจจุบันผู้เสียภาษีแบบ
แจ้งรายการเพื่อเสียภาษี
ที่ อบท.



1. เสียก่อนได้รับหนังสือแจ้งเดือน เบี้ยปรับร้อยละ ๒๕
2. เสียภายในกำหนดหนังสือแจ้งเดือน เบี้ยปรับร้อยละ ๕๐
3. เสียเกินกำหนดหนังสือแจ้งเดือน เบี้ยปรับ ๑ เท่าของค่าภาษี
4. เสียเงินเพิ่มอีกร้อยละ ๑ ต่อเดือนของภาษีค้าง

ไม่เสียภาษีภายใน ๙๐ วัน อบท. มีอำนาจยึด
อายัด และขายทอดตลาดทรัพย์สิน

อบท. ส่งข้อมูลการจัดเก็บ จำนวนภาษี
ที่จัดเก็บ มูลค่าที่ดินและสิ่งปลูกสร้าง

หมายเหตุ
- การดำเนินการที่
เปลี่ยนแปลงไปจากกฎหมาย
เดิม
- ปีภาษีหมายถึง ปีปฏิทิน
(๑ มค. ของปี)

